



# 松たより



発行元：松本ビル管理株式会社  
営業企画委員会  
住所：大阪市阿倍野区昭和町 3-8-27

松本ビル管理(株) 機関紙

2013年 夏号

## \* ~この夏のご提案~ \*

2013年の夏は過去最高に気温が上がると言われています。気温が高いと貯水槽内で微生物が繁殖しやすくなるなど、不衛生になりがちです。そこで下記の提案をさせていただきます。

### 【直圧給水方式】

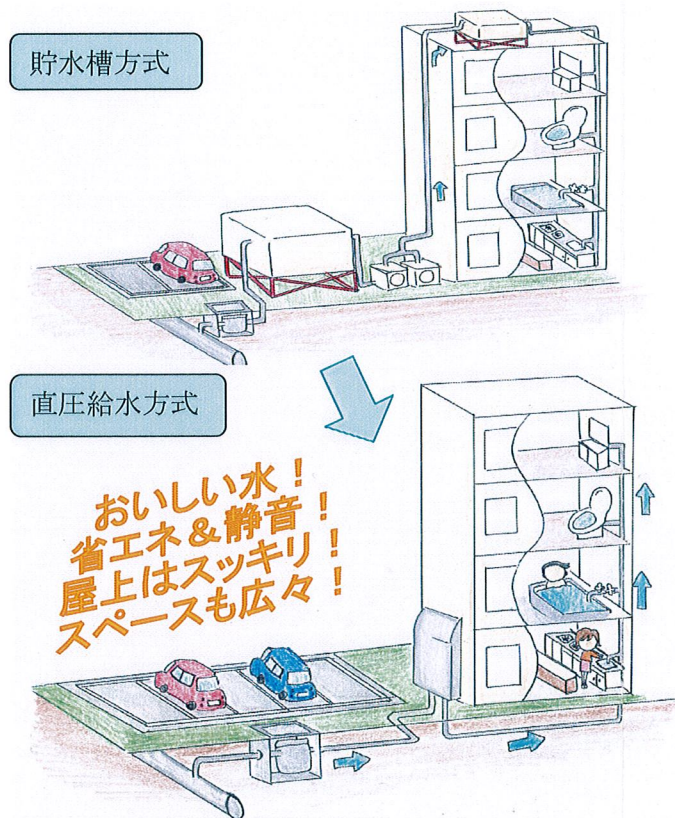
水道法では、貯水槽有効容量が計10トンを超える給水設備を簡易専用水道と定義しており、簡易専用水道の設置者には年1回以上の清掃や水質調査等が法律で義務付けられています。また10トン未満でも簡易専用水道に準じた管理をしなければなりません。

そこでお勧めなのが**直圧給水方式**です。直圧給水方式とは、配水管の圧力(自然の圧力)で蛇口まで水を運ぶ方法です。この方式は5階建てまでの建物が対象で、5階以上の建物や水圧が弱い地域では、増圧給水装置(直結加圧型ポンプ)を直結することで、10階建て程度の建物まで可能になります。

※この工事は地域に異なり、できない場合がありますため事前調査が必要です

### 【直圧給水方式のメリット】

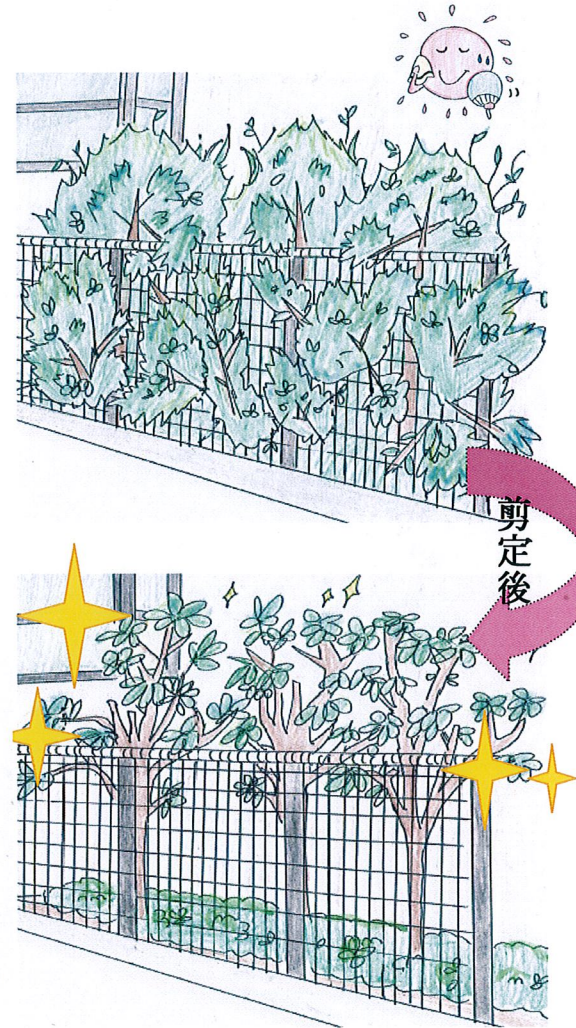
- 毎年の貯水槽定期清掃や水質調査等が不要 → **管理費の削減**
- 貯水槽を経由しない → **安全で衛生的な水の給水**
- 配水本管の水圧を有効利用 → 給水ポンプの **電気代削減**
- 貯水槽のあったスペース → **有効活用し + α の収益**



### 【植栽剪定】

これから梅雨が過ぎ、夏の暑い時期にマンションの**植栽がかなり伸びる**ことが予想されます。無造作に伸びた植栽はマンションの美観も損なわれますし、秋になると枯れてしまい掃除が大変です。

そこで**植栽剪定**をしてみてもいかがでしょうか? 植栽剪定をすれば虫の発生の減少や、マンションの美観も良くなり、入居者様も近隣の方も大変喜ばれます。現在空室のあるマンションでは**入居率アップ**も期待できるのではないのでしょうか?



### \* ~ISO、Pマーク更新~ \*

弊社は今年度もISO、プライバシーマークを更新しました。ところでISOや、プライバシーマークとは?

### 【ISOとは】

今回弊社が更新した ISO9001 とは品質マネジメントシステムといい、顧客に品質のよいモノやサービスを提供すること、つまり**顧客満足**を目的としています。

### 【プライバシーマークとは】

プライバシーマークは企業が自社の持つ顧客情報・社員情報・採用情報など、すべての**個人情報**を適切に管理する体制が整っているという証です。

ISOやプライバシーマークは、厳しい内部監査や書類提出等をクリアしないと取得できません。ではなぜここまでして取得するのか?

それは管理会社として、**オーナー様や入居者様へ安心、安全を提供するため**です。

今後も更新はもちろんのこと、更に顧客満足を高めていけるよう会社全体で取り組んでいきたいと思ひます

他にもマンション経営に役立つ提案を担当営業からさせていただきます。またオーナー様からのご提案やご相談などにも全力でサポートさせていただきます。今後とも松本ビル管理をよろしくお祈いします。